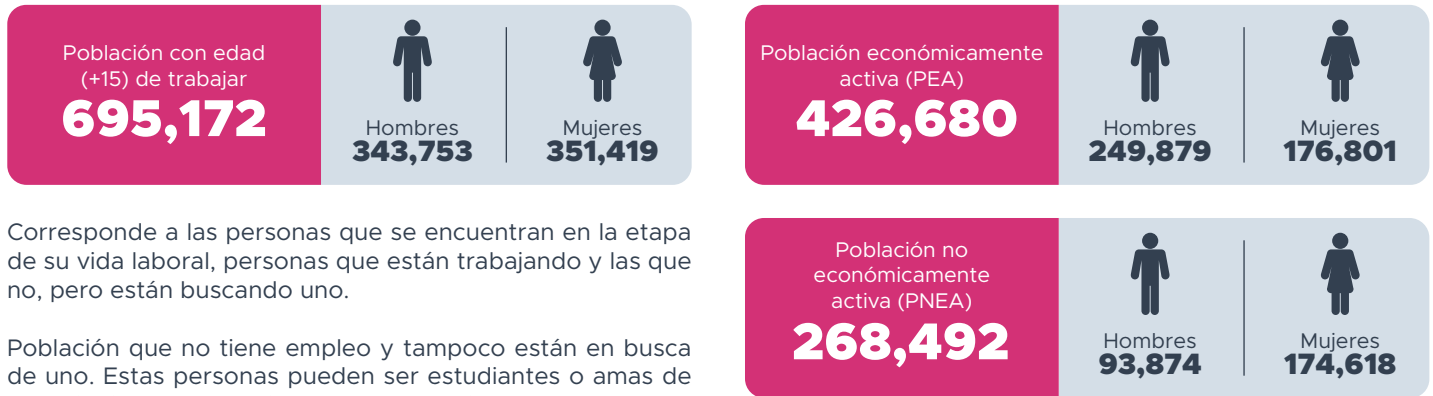


Ocupación y empleo | Trimestre II 2025

Mexicali

Población



Corresponde a las personas que se encuentran en la etapa de su vida laboral, personas que están trabajando y las que no, pero están buscando uno.

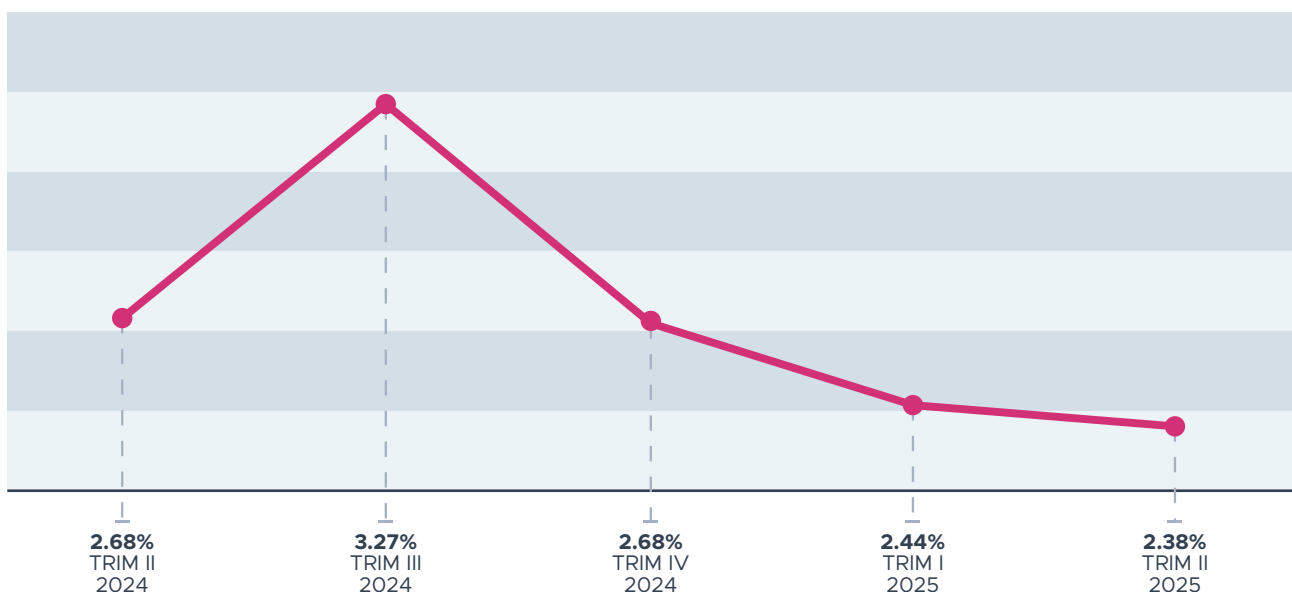
Población que no tiene empleo y tampoco están en busca de uno. Estas personas pueden ser estudiantes o amas de casa, jubilados o pensionados, voluntarios y personas con discapacidad física o mental.

Ranking de desocupación por ciudad | Trimestre II 2025



Nota: 39 ciudades representativas a nivel nacional.

Tasa de población desocupada en Mexicali | 2024-2025



Fuente: CEMDI con información de ENOE, Trim II 2025.

Tasa de participación económica | Trimestre II 2025

Población ocupada

416,527
97.62%

Población desocupada

10,153
2.38%

Tasa de participación

61.38%

Hombres
72.69%

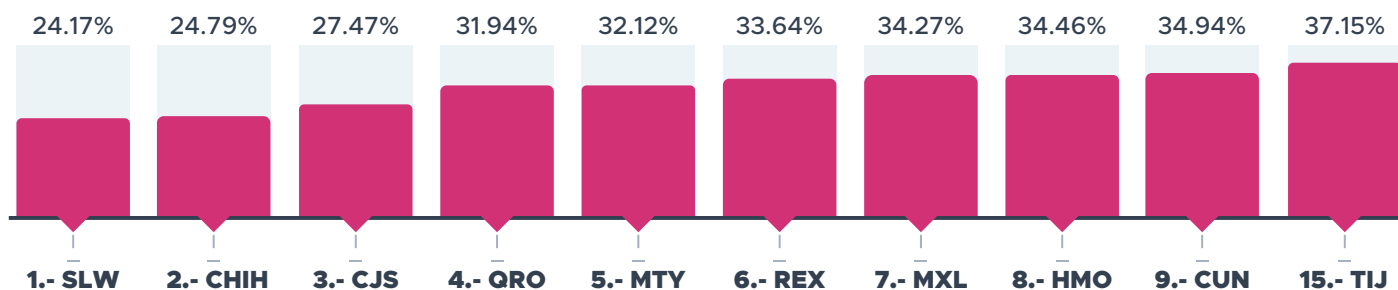
Mujeres
50.31%

Características de la Población Ocupada

Trabaja en un Micronegocio	30.78%
Tiene acceso a instituciones de salud	59.49%
Trabaja de 35 a 48 horas por semana	55.39%
Se desempeñan en el sector terciario	63.71%
Son trabajadores subordinados y remunerados	80.10%
Trabaja en la formalidad	65.73%
Percibe un ingreso de hasta un salario mínimo	34.26%

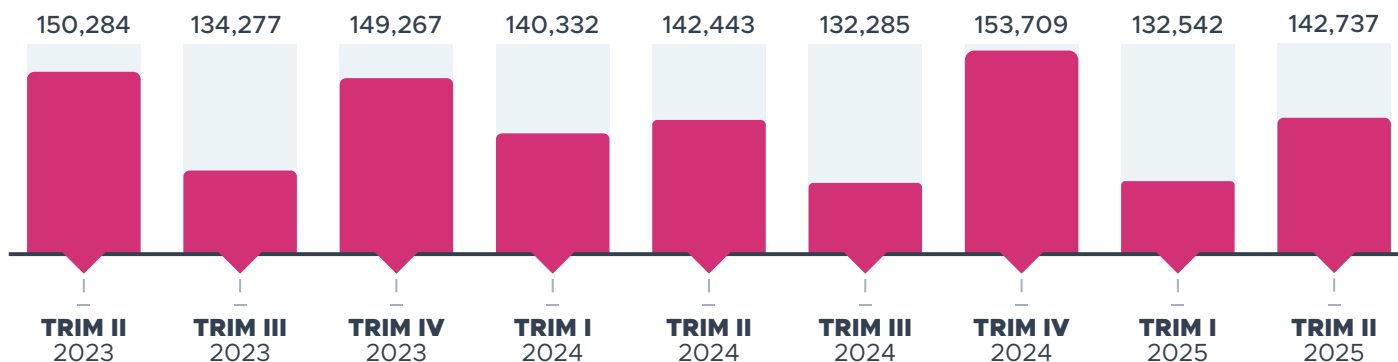
Tasa de informalidad

Las personas que se encuentran en una situación laboral informal, es la población que se encuentra trabajando en empleos que carecen de seguridad y protección laboral.



Mexicali se posiciona en el lugar 7 con menor tasa de informalidad laboral a nivel nacional, un total de 34.27%.

Personas en la informalidad



Fuente: CEMDI con información de ENOE, Trim II 2025.